

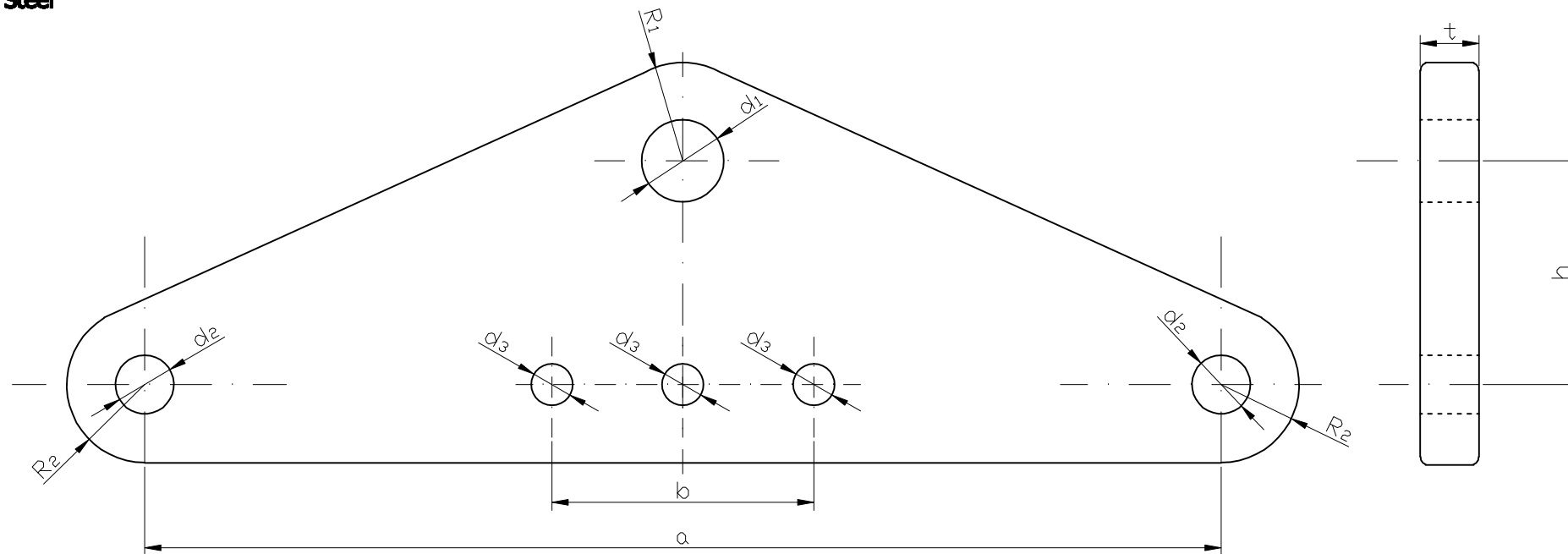
Διακριτικός αριθμός εξαρτήματος : TR-4/14

Item identification number : TR-4/14

Υλικό : Χάλυβας

Material : Steel

Σημείωση: Ο ζυγός θα κατασκευάζεται ή από επίπεδη λαμαρίνα πάχους  $18 \pm 1$  χλστ ή σφυρήλατος καταλλήλου πάχους με ομφαλούς πάχους  $18 \pm 1$  χλστ.  
Note : The yoke will be made from plate of thickness  $18 \pm 1$  mm or forged steel with eyes of thickness  $18 \pm 1$  mm.



\* Απαραίτητες για λόγους συναρμογής των εξαρτημάτων σε αλυσίδες.  
These dimensions are required to achieve coordination of the fittings.

\* Βασικές διαστάσεις σε χιλιοστά  
Basic dimensions in mm

$a = 330 \pm 5$	$d_1 = 21.5 \pm 0.5$
$b = 100 \pm 0.5$	$d_2 = 17.5 \pm 0.5$
$h = 60 \pm 5$	$d_3 = 13.5 \pm 0.5$
$R_1 = 45 \text{ max.}$	$R_2 = 24 \pm 0.5$
Ελάχιστη Αρμόνιση : $Q = 160 \text{ kN}$ Minimum Load : $t = 18 \pm 1$	

ΣΧΕΔΙΑΣΗ	ΜΕΛΕΤΗ	ΕΛΕΓΧΟΣ	ΕΓΚΡΙΣΗ	ΗΜΕΡΟΜΗΝΙΑ
Α. ΜΑΘΙΟΥΛΑΚΗΣ	Α. ΜΑΘΙΟΥΛΑΚΗΣ	Π. ΤΣΕΧΕΛΙΔΟΥ	Σ. ΚΑΛΑΦΑΤΗΣ	ΜΑΡΤΙΟΣ 2017
<b>ΑΔΜΗΕ ΑΕ</b> ΔΙΕΥΘΥΝΣΗ ΝΕΩΝ ΕΡΓΩΝ ΜΕΤΑΦΟΡΑΣ Τομέας Σχεδιασμού & Προδιαγραφών Εναέριων Γ.Μ.			<b>ΖΥΓΟΣ ΔΙΠΛΗΣ ΑΝΤΥΣΙΑΣ ΤΑΝΥΣΕΩΣ</b> <b>DOUBLE TENSION STRING YOKE</b>	
ΑΡ. ΣΧΕΔΙΟΥ:			<b>TR-4/14</b>	Ανευ κλίμακας No scale